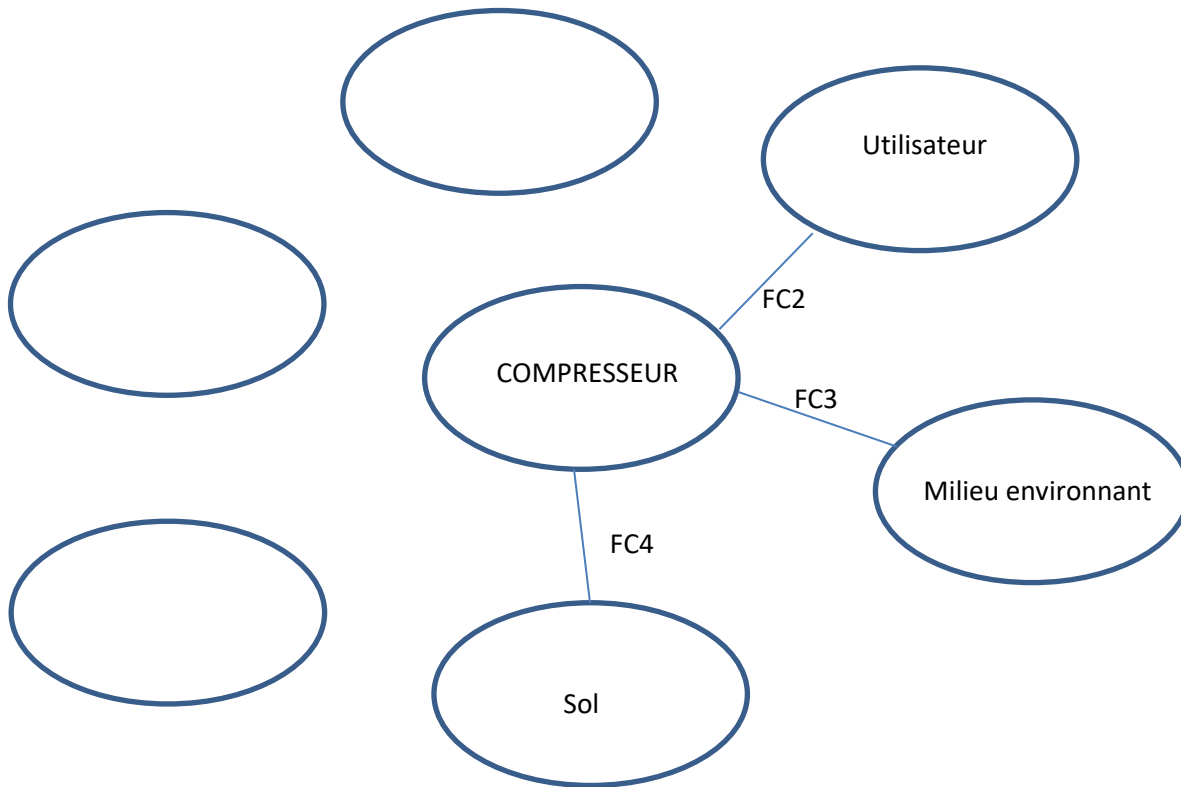


Compresseur 12 V

1. Analyse du diagramme pieuvre :

Enoncer le milieu environnant ainsi que les fonctions de service du système :



FP1 :

FC1 :

FC2 : Etre peu encombrant

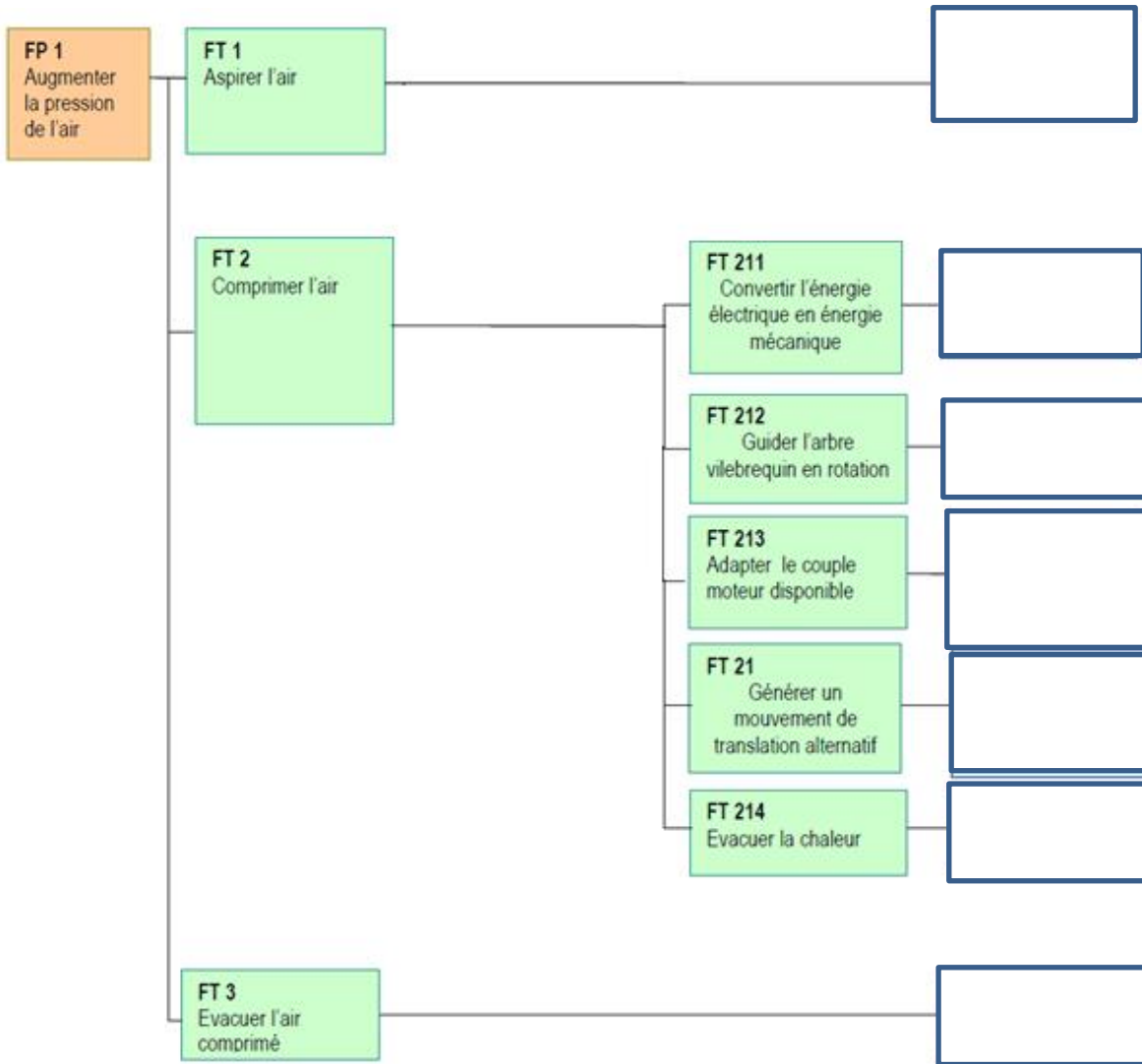
FC3 : Résister au milieu environnant

FC4 : Pouvoir être posé sur le sol

FC5 :

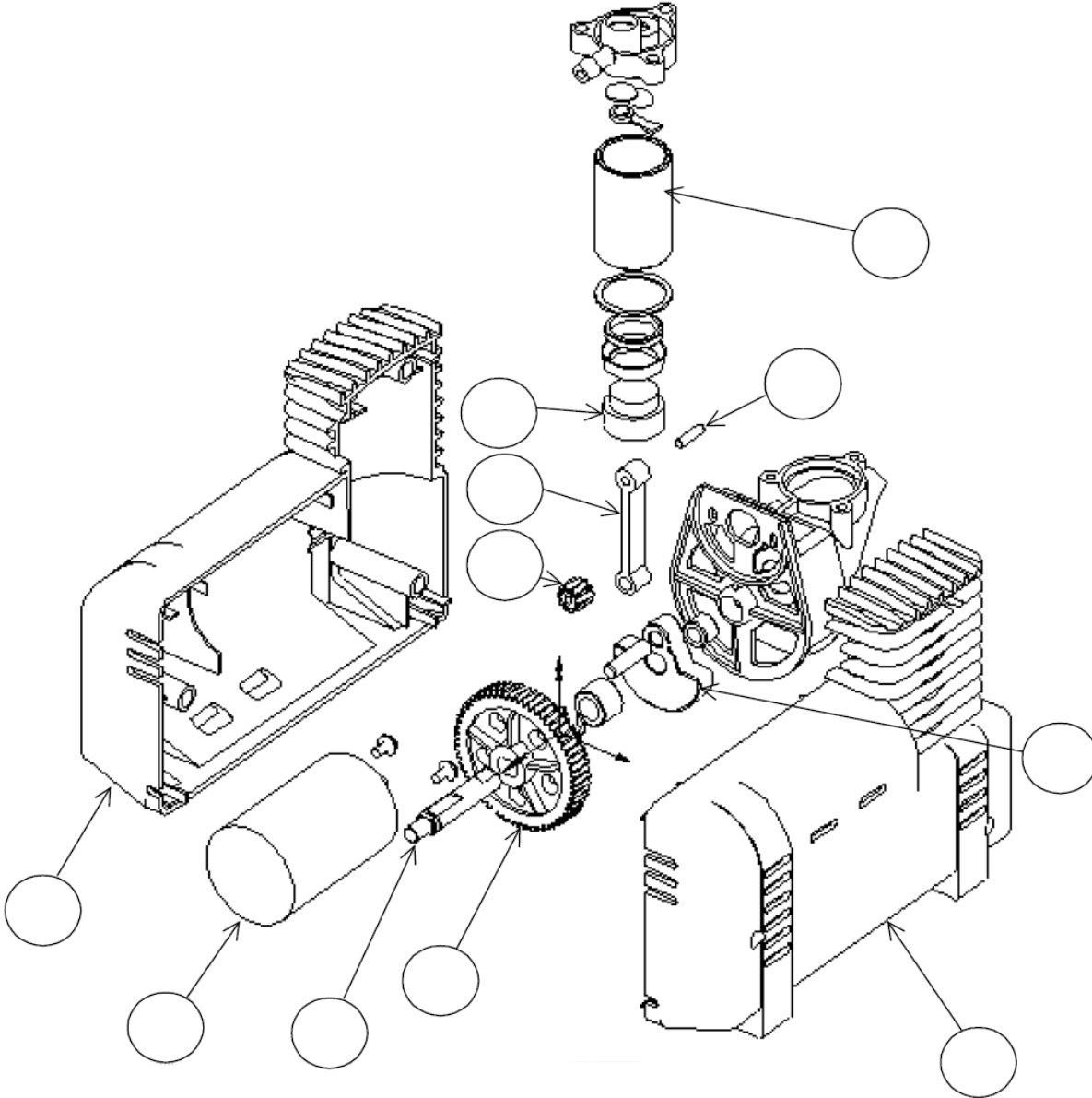
2. Etude du FAST :

Compléter le FAST de la fonction FP1 avec les solutions techniques retenues.



3. Etude de l'éclaté :

Compléter la numérotation de l'éclaté.



Vous réaliserez les classes d'équivalence à partir de cette éclaté.

- 1°) **Colorier** chaque classe d'équivalence d'une couleur différente ainsi que chaque pièce correspondante dans la nomenclature.
- 2°) **Etablir** les classes d'équivalence
- 3°) **Tracer** le graphe des liaisons.
- 4°) **Caractériser** les liaisons.
- 5°) **Tracer** le schéma cinématique.

